

# 102 學年度第 1 學期臺南市國民教育輔導團 本土語言輔導小組一分區到校諮詢服務記錄

壹、研習時間：102 年 12 月 11 日（星期三）下午 13 時 30 分

貳、研習地點：茄拔國小視聽教室

參、主持人：陳俊吉校長

紀錄：陳彥貝

肆、出席人員：（另如簽到簿）

伍、主持人致詞：略

陸、研習議程：

## 一、總召集人王念湘校長報告：

（一）首先感謝茄拔國小陳俊吉校長以及各位教育伙伴的參與。

（二）介紹出席的本土語言輔導小組伙伴。

（三）介紹出席的本土語言輔導小組伙伴。

（四）重要政策宣導

依據 102 統合視導指標

1. 學校確實依據學生選修意願開課，且能積極遴聘合格師資。

2. 積極並鼓勵辦理教師參與本土語言認證之研習。

3. 現職教師授課節數佔該縣市（含公私立國中小）本土語言授課總節數之比率（13%）

4. 編製本土語言相關教材、研發或推廣教學方法，或成立本土語言教學資源網站，且能持續運作及更新。

（1）南市國民中小學食育教材

（2）本土語言文學補充市本教材（南都文賞）

（3）台南市台語羅馬字教材（台語 ABC 真趣味）

5. 教師能依課程計畫進度及內容，進行多元評量。

6. 建立本土語言教科書或補充教材之回收再利用機制。

## 二、印象西拉雅介紹：

（一）吉貝耍阿立母夜祭與孝海祭

（二）臺南市是平埔西拉雅族原鄉，擁有相當豐富的西拉雅原住民文化，臺南市政府文化局為介紹各部落祭典內容與意涵、祭司養成故事，藉由影像記錄、影片附錄手冊等方式，以呈現部落祭典的相關內容，使一般社會大眾透過影像訊息的便捷傳送與播映，來更進一步認識西拉雅族群的文化內涵。

### 三、各校本土語言多元評量計畫分析：九年一貫教學資源網站

#### (一)各校本土語言課程多元評量分析

臺南市國民小學學生成績評量辦法 1000909

臺南市國民小學學生成績評量補充規定 1020830

三、學生成績評量，應視學生身心發展與個別差異，依各學習領域內容及活動性質，選擇下列適當之方式辦理：

紙筆測驗、口試、表演、實作、作業、報告、資料蒐集整理、鑑賞、晤談、實踐、自我評量、同儕互評。

學生成績評量應適時參酌家長意見辦理之；教師並應於學期初就各項評量方式向學生及家長說明。。

#### (二)可以對應教學正常化指標(定期考查試卷雙向分析、課程多元評量、教師自編教材、進修主題規畫明確等)

#### (三)分區到校諮詢服務---成績評量辦法分析

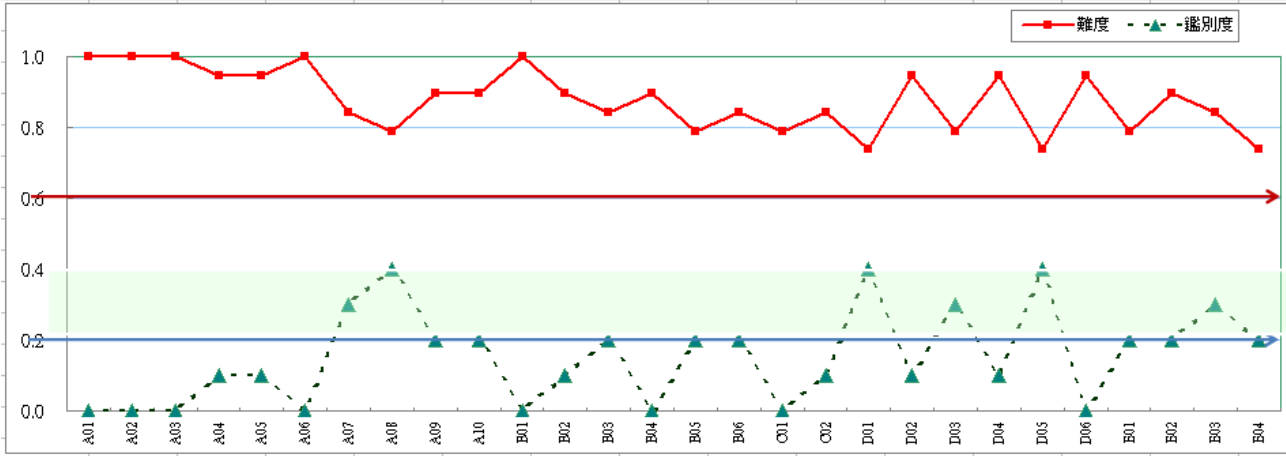
項別	定期1次	定期2次	1.紙筆測驗	2.口試	3.表演	4.實作	5.作業	6.報告	7.資料蒐集整理	8.鑑賞	9.晤談	10.實踐	11.自我評量	12.同儕互評
校數	5	5	7	38	0	27	67	0	0	1	0	25	0	0
比例	4.7%	4.7%	6.5%	35.5%		25.2%	62.6%			0.9%		23.4%		

項別	發表	平時評量	聽、說、作業表現	上課態度+習作	口語	讀寫說能力	聽說讀能力	上課表現	聽力	情意態度	學習態度	口語評量	朗誦評量	歌曲演唱	律動	團體遊戲	聽力測驗	繪畫評量
校數	28	1	1	2	4	1	1	4	3	26	21	3	20	16	3	4	8	2
比例	26.2%	0.9%	0.9%	1.9%	3.7%	0.9%	0.9%	3.7%	2.8%	24.3%	19.6%	2.8%	18.7%	15.0%	2.8%	3.7%	7.5%	1.9%

#### (四)難度及鑑別度分析

臺南市※※區※國小102學年度第1學期：平時評量【數學試卷】難度及鑑別度折線圖



圖表數據分析

一、難度為1：即全班通通答對的有A1、A2、A3、A6、B1共5題。

二、難度平均為0.88：表示全班答對的指數較高，表示該份試題越容易答對。

三、鑑別度D=0：表示該試題不當，需要修改或捨去的有A1、A2、A3、A6、B1、B4、C1、D6，共8題。

四、鑑別度D0.19以下：表示該試題不良的有A4、A5、B2、C2、D2、D4，共6題。

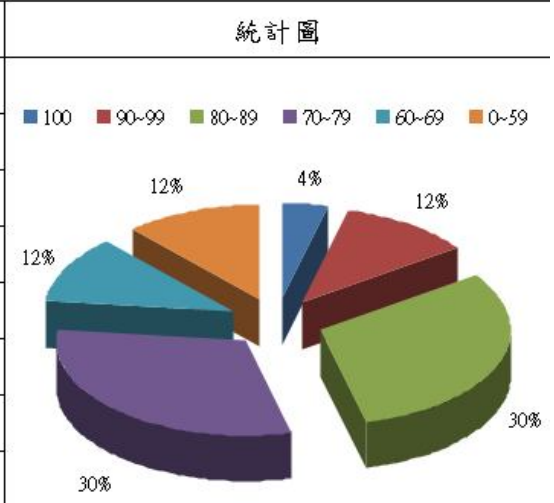
28.57%

21.43%

(五) 評量成績分析表

成績統計

統計表		
分數區間(分)	人數(人)	比例(%)
100	1	4
90-99	3	12
80-89	8	31
70-79	8	31
60-69	3	12
0-59	3	12
合計	26	100
分數平均	77.67	



成績分析	補救教學建議

1. 從圖表呈現的數據中可以看出，考試的結果中等成績的人佔大多數，而考的很差及很優異的人佔少數。
2. 從圖表呈現的數據中可以看出，考試的結果低分成績的人佔大多數，而考的中等成績及很優異的人佔較少數，屬於正偏態分配，比對平時的教學觀察，原因為多數學生缺乏學習動機、講題不仔細及解題用心不足所致。
3. 從圖表呈現的數據中可以看出，考試的結果高分成績的人佔大多數，而考的中等成績及很差的人佔較少數，屬於左偏態分配，比對平時的教學觀察，原因為多數學生平時學習動機強烈、解題仔細及答題用心所得。
1. 加強平時學習動機的引導
2. 透過補救教學提升學生學習成就
3. 結合閱讀活動引導學生有效讀題的能力
4. 運用課間及晨午時間加強補救教學。

四、台羅拼音創意教法分享

詳見附件—台羅拼音創意教法分享---陳金花講義

五、回應學校各項教學問題

無

六、發問卷調查表及回收

柒、臨時動議及交換意見：(無)

捌、散會：同日下午 16 時 0 分